

정부조달제품

TREEM LED DISPLAY

트리엠 LED 안내 전광판



대한민국 LED 표준기업 (주)트리엠



정도경영

(주)트리엠은 다년간 40,000여 수요기관과의 풍부한 공공조달사업 경험과 전문 기술을 보유한 검증된 회사로서, 설계부터 시공 및 유지보수까지 최상의 품질을 약속합니다.



기술경영



| | | |
|---|--|--------------|
| 1 | 플렉서블 사물인터넷이 적용된 조립형 디스플레이 기반 스마트 입체 사이니지 시스템 | 제10-1777295호 |
| 2 | LED램프 내장형 스마트 입체광고생성장치 | 제10-1794613호 |
| 3 | 발광 블록 및 이를 갖는 발광 시스템 | 제10-1846789호 |
| 4 | 사이니지 기반 일시적 광고용 라이트 태그 및 응용 플랫폼 | 출원중 |
| 5 | 엘이디 전광판 캐비닛 적용형 소화기술 | 출원중 |

품질경영



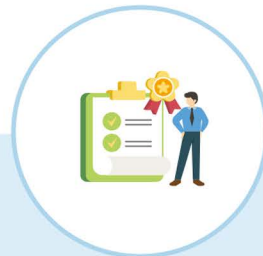
Verification

현장 실사, 설계, 제작, 검수 등 전과정을 검증된 공법으로 시공



Management

각종 법규, 규정 등을 준수하는 준법 경영



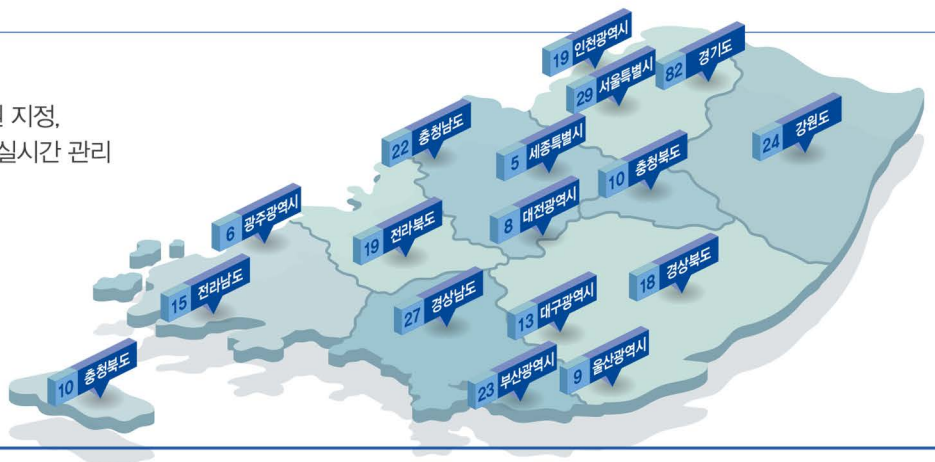
Quality

품질 보증 기간 2년

서비스 경영

전국 서비스센터 운영
A/S 접수부터 전담요원 지정,
서비스 사후 관리까지 실시간 관리

서비스 대표전화
1577-2552

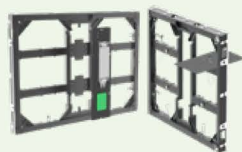


40,000 공공기관이 선택한 신뢰할 수 있는 기업

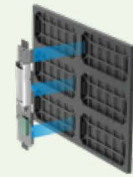
제품 특장점



현장친화 디자인 및 경량화
(캐비닛 두께 : 53.9mm)



Tool Free 방식으로
전·후면 개폐 및 허브보드 분리 편리



슬롯 방식으로 모듈과 부품
설치 및 유지보수 용이

테스트 공정

- 환경 친화적 제품 검증
- 엄격한 실내·외 환경 테스트



하드웨어 테스트(1차)



하드웨어 테스트(2차)



케이블 테스트



광학 테스트



발열 테스트(내부 온도)



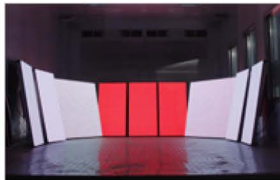
발열 테스트(화면 온도)



방수 테스트



전자파 적합성 테스트



고/저온 테스트



공정 자재 테스트



납땜 페이스트 테스트



PCB 잉크 색상 테스트



색상 균일성 테스트



하단 셀 자동 잠금 테스트



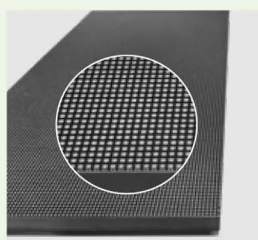
머신 비전 테스트



에이징 테스트

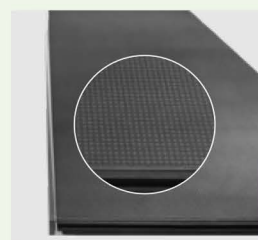
제품군 (SMD/GOB)

설치 현장과 고객 요구에 부응하는 다양하고 내구성 있는 제품군



SMD :
Surface Mounted
Device

SMD



GOB :
Glue On Board

GOB

SMD

| 모델명 | TDGI-S3012 | TDGI-S3015 | TDGI-S3018 | TDGI-S3020 | TDGI-S3025 |
|-------------|-------------------|-------------------|-------------------|-------------------|-------------------|
| 픽셀피치 | 1.25mm | 1.53mm | 1.86mm | 2mm | 2.5mm |
| 물품식별번호 | 25554504 | 25554503 | 25554502 | 25554501 | 25554500 |
| 조달가격 | 1,837,000 | 1,221,000 | 924,000 | 880,000 | 726,000 |
| LED 타입 | SMD1010 | SMD1010 | SMD1515 | SMD1515 | SMD2121 |
| 휘도(Max) | 600nit | 600nit | 600 nit | 600nit | 600nit |
| 색온도 | 2000-9500k | 2000-9500k | 2000-9500k | 2000-9500k | 2000-9500k |
| 시야각(H/V) | 140/140 | 140/140 | 140/140 | 140/140 | 140 /140 |
| 모듈 사이즈(WxH) | 320X160mm | 320X160mm | 320X160mm | 320X160mm | 320X160mm |
| 모듈 해상도 | 256X128px | 208X104px | 172X86px | 160X80px | 128X64px |
| 캐비닛 사이즈 | 640X480mm | 640X480mm | 640X480mm | 640X480mm | 640X480mm |
| 캐비닛 해상도 | 512X384px | 426X312px | 344X258px | 320X240px | 256X192px |
| 캐비닛 무게 | 6.5kg | 6.5kg | 6.5kg | 6.5kg | 6.5kg |
| 캐비닛 재질 | Die-cast aluminum | Die-cast aluminum | Die-cast aluminum | Die-cast aluminum | Die-cast aluminum |
| 캐비닛 비율 | 4 : 3 | 4 : 3 | 4 : 3 | 4 : 3 | 4 : 3 |
| IP(앞면/뒷면) | 30/30 | 30/30 | 30/30 | 30/30 | 30/30 |
| 그레이스케일 | 14 bit | 14bit | 14 bit | 14 bit | 14 bit |
| 명암비 | 5000:1 | 5000:1 | 5000:1 | 5000:1 | 5000:1 |
| 재생률 | 3840Hz | 3840Hz | 3840Hz | 3840Hz | 3840Hz |
| 전압(AC) | 100-240V | 100-240V | 100-240V | 100-240V | 100-240V |
| 유지보수 | 전후면 | 전후면 | 전후면 | 전후면 | 전후면 |

GOB

| 모델명 | TDGI-G3012 | TDGI-G3015 | TDGI-G3018 | TDGI-G3020 | TDGI-G3025 |
|-------------|-------------------|-------------------|-------------------|-------------------|-------------------|
| 픽셀피치 | 1.25mm | 1.53mm | 1.86mm | 2mm | 2.5mm |
| 물품식별번호 | 25554495 | 25554496 | 25554497 | 25554498 | 25554499 |
| 조달가격 | 2,904,000 | 1,991,000 | 1,529,000 | 1,474,000 | 1,221,000 |
| LED 타입 | SMD1010 | SMD1010 | SMD1515 | SMD1515 | SMD2121 |
| 휘도(Max) | 600nit | 600 nit | 600 nit | 600 nit | 600 nit |
| 색온도 | 2000-9500 k | 2000-9500k | 2000-9500k | 2000-9500 k | 2000-9500 k |
| 시야각(H/V) | 140/140 | 140/140 | 140/140 | 140/140 | 140 /140 |
| 모듈 사이즈(WxH) | 320X160mm | 320X160mm | 320X160mm | 320X160mm | 320X160mm |
| 모듈 해상도 | 256X128px | 208X104px | 172X86px | 160X80px | 128X64px |
| 캐비닛 사이즈 | 640X480mm | 640X480mm | 640X480mm | 640X480mm | 640X480mm |
| 캐비닛 해상도 | 512X384px | 416X312px | 344X258px | 320X240px | 256X192px |
| 캐비닛 무게 | 6.5kg | 6.5kg | 6.5kg | 6.5kg | 6.5kg |
| 캐비닛 재질 | Die-cast aluminum | Die-cast aluminum | Die-cast aluminum | Die-cast aluminum | Die-cast aluminum |
| 캐비닛 비율 | 4 : 3 | 4 : 3 | 4 : 3 | 4 : 3 | 4 : 3 |
| IP(앞면/뒷면) | 30/30 | 30/30 | 30/30 | 30/30 | 30/30 |
| 그레이스케일 | 14 bit | 14 bit | 14 bit | 14 bit | 14 bit |
| 명암비 | 5000:1 | 5000:1 | 5000:1 | 5000:1 | 5000:1 |
| 재생률 | 3840 Hz | 3840 Hz | 3840 Hz | 3840 Hz | 3840 Hz |
| 전압(AC) | 100-240V | 100-240V | 100-240V | 100-240V | 100-240V |
| 유지보수 | 전후면 | 전후면 | 전후면 | 전후면 | 전후면 |

시공 사례



KDB산업은행 부산IR센터
(4480X2400mm, P1.53, **캐비닛 35개**)



창인학교
(5120X2880mm, P2.5, **캐비닛 48개**)



미래산업과학교등학교
(3840X2400mm, P2.5, **캐비닛 30개**)



정읍사관입시학원
(5120X2880mm, P1.8, **캐비닛 48개**)



대전전자디자인고등학교
(4480X1920mm, P2.5, **캐비닛 28개**)



국립공주대학교사범대학부설특수학교
(9600X960mm, P4.0, **옥외용 캐비닛 10개**)



충남대학교 디지털도서관
(5120X2880mm, P2.0, **캐비닛 48개**)



대전테크노파크
(7040X2400mm, P2.5, **캐비닛 55개**)



화성시 농업기술센터
(5760X3360mm, P2.5, **캐비닛 63개**)



한국과학기술정보연구원
(5760X1920mm, P2.5, **캐비닛 36개**)



롯데APR 신사옥
(6400X2400mm, P2.5, **캐비닛 50개**)



한국증권금융
(11520X2400mm, P1.86, **캐비닛 90개**)



해운협회 여의도본사
(4480X1440mm, P1.86, **캐비닛 21개**)



창원 아티움
(1440X7040mmX3ea, P2.5, **캐비닛 99개**)



한국전력공사 전북본부
(6400X2880mm, P2.0, **캐비닛 60개**)



삼성화재
(4480X2400mm, P1.8, **캐비닛 35개**)



채림웨딩홀
(4480X2400mm, P2.5, **캐비닛 35개**)



순복음살롬교회
(3840X2400mm, P2.0, **캐비닛 30개**)



40,000 공공기관이 선택한 신뢰할 수 있는 기업

TREEM

데스크톱컴퓨터
일체형컴퓨터
모니터
영상정보디스플레이
(LED 안내전광판)

alhua
TECHNOLOGY

LED 전광판
디지털 사이니지
모니터
전자칠판
소프트웨어

EPSON

프로젝터
다기능복사기
잉크젯프린터
레이저프린터
전자복사기
스캐너

intel.

CPU
AMD
CPU

 Microsoft

Windows 11
Microsoft Office

|주트리엠

www.treem.co.kr

고객상담 **1577-2552**

E-mail : jodal@treem.co.kr

본사 서울특별시 성동구 상원길 19, 4층 (성수동1가, 신한IT타워) / TEL: 02-2024-1900 / FAX: 02-2024-1901

공장/물류센터 경기도 포천시 해룡로 83-56 / TEL: 031-543-1901

영남지사 부산광역시 동래구 총렬대로 290(낙민동) / TEL: 051-557-1901

중부지사 대전광역시 서구 청사로 148, 201호(둔산동, 매그놀리아) / TEL: 042-471-1901

제주지사 제주특별자치도 제주시 전농로5길 4,1층(삼도1동) / TEL: 064-758-9100